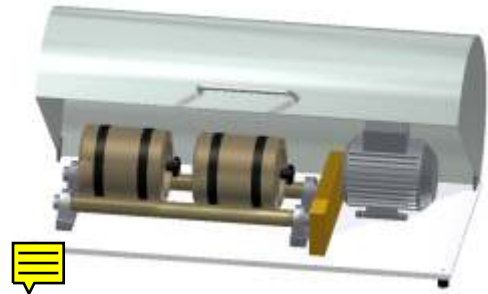


## H.N. Maschinen- und Gerätebau GmbH aus Neuwied

### Topfroller TR8

Der Topfroller dient der Nass und Trockenvermahlung verschiedenster Materialien und Stoffen.  
Die Vermahlung kann in jede gewünschte Feinheit erzeugt werden.



#### Beschreibung:

- Maschinengestell aus Aluminium
- feste Drehzahl - Motorschutz und Not-Aus
- beschichtete Walzen aus Polyurethan mit variablem Abstand für unterschiedliche Mahltopfgrößen
- gleichzeitige Aufnahme mehrerer Mahltöpfe möglich
- diskontinuierliche Vermahlung (Chargenbetrieb)
- Sicherheitseinhausung mit einem Klappdeckel (elktr. Überwacht)

#### Optional:

- regelbare Drehzahl durch Frequenzumrichter - Inklusive Timer im separaten Schaltschrank
- Maschinengestell, Höhe der Walzen ca. 80cm
- Mahltöpfe aus Keramik und Edlestahl V4A

#### Technische Daten:

Nutzbare Walzenlänge ca. 600 mm  
Behälterdurchmesser ca. Ø 50 mm bis Ø 230 mm  
Walzenbelastung 80Kg

Motorleistung 0,25 Kw  
Spannung 230 V - 50 Hz  
Drehzahlbereich variabel Upm  
Maschinenmaße ca. L/B/H 100cm/39cm/32cm

Maschinen in weiteren Ausführungen für verschiedene Anforderungen und Aufgaben, jetzt Anfragen

Telefon: 02622-81913

Fax: 02622-83350

E-Mail: [info@hn-maschinenbau.de](mailto:info@hn-maschinenbau.de)